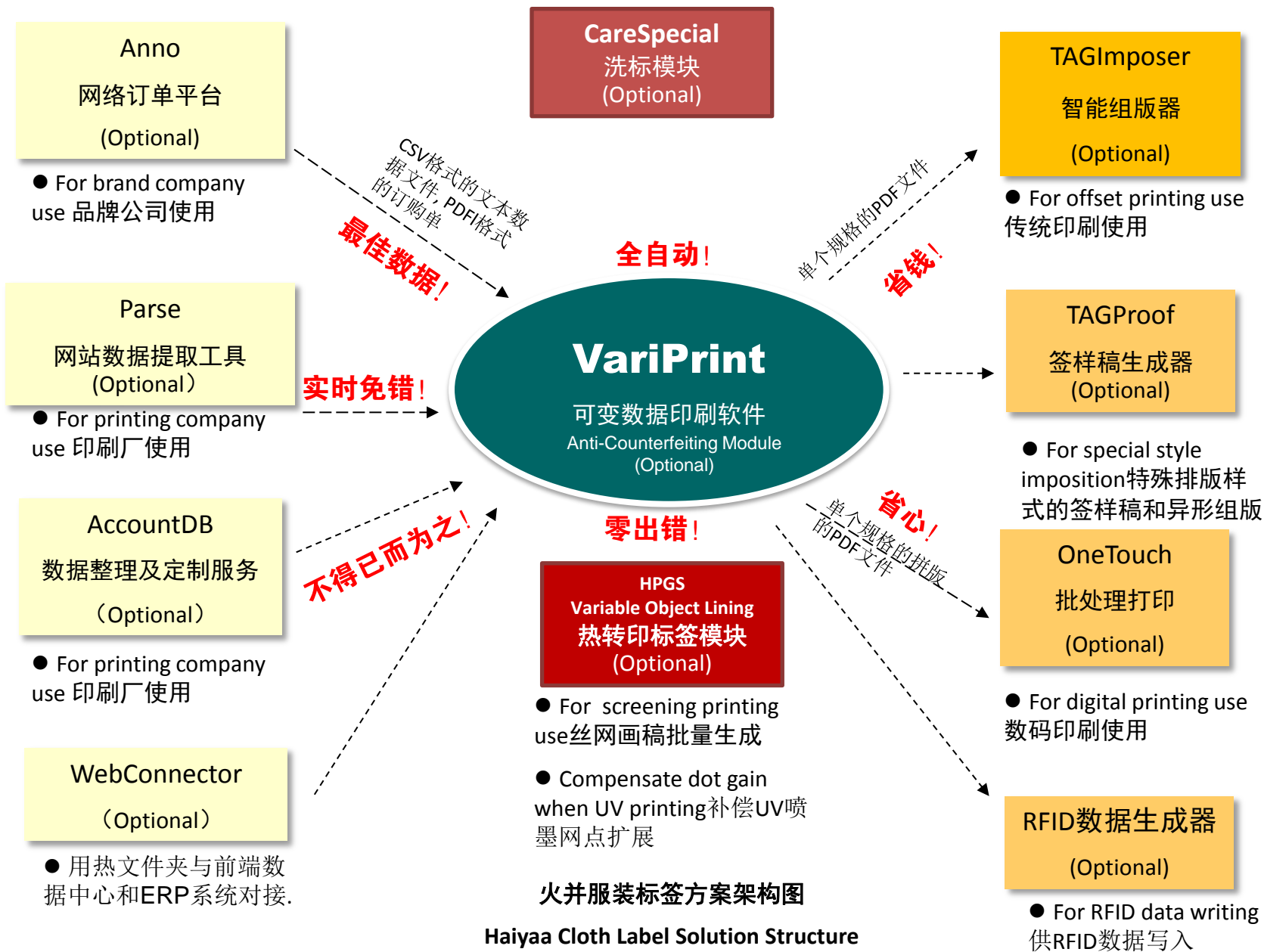


# 火并服装标签印前流程简介

(ver202105)







#半

- VariPrint设计版
- AccountDB服装标签版选件

注：上述两个部件共用1个加密锁。

- 
- 
- 



#全

- VariPrint专业版
- AccountDB服装标签版选件



#全

- VariPrint专业版
- AccountDB服装标签版选件

注：上述两个部件共用1个加密锁。

## 服装标签印前部门



- TAGProof签样稿生成器
- TAGImposer智能组版器

注：上述部件单独1个加密锁，单独运行。



### 胶印印刷



### 桌面条码打印机



### 数码印刷

### UV单片数码印刷和RFID读写



部件主要功能一句话描述：

**AccountDB：**常用格式吊牌数据的规整整理。

**VariPrint专业版：**设计画稿并输出单款拼版PDF文件，或者多款连拼的PDF文件。

**VariPrint设计版：**设计画稿，不能输出生产用PDF（有水印，无法正常使用），可输出带水印PDF供设计师对稿用。

**TAGImposer：**把每款吊牌按各自的订单数以最节省版材的方案组版生产用混拼的PDF。

**TAGProof：**1) 特殊排版样式的签样稿输出，包含吊牌和洗标的签样稿。2) 异形版式组版。

半还是全配置，看实际生产需要，以及投资金额而定。

## AccountDB服装标签版:

数据规整整理: 客户原始数据库的规整, 内含10多个常用格式数据整理模块。特殊整理仍需要定制开发。



如:

A	B	C	D	E	F	G	H	I	J
SKU	Product	Barcode	S	M	L	XL	XXL	Price	Factory
FF10001-B2	KIDS	30591790	34	3	45	2	2	2.99	XXX
FF10001-B3	KIDS	30591875	45	23	25	6	12	2.99	XXX

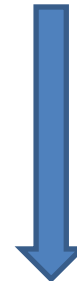


A	B	C	D	E	F	G
SKU	Product	Barcode	Price	Factory	QTY	Size
FF10001-B2	KIDS	30591790	2.99	XXX	34	S
FF10001-B2	KIDS	30591790	2.99	XXX	3	M
FF10001-B2	KIDS	30591790	2.99	XXX	45	L
FF10001-B2	KIDS	30591790	2.99	XXX	2	XL
FF10001-B2	KIDS	30591790	2.99	XXX	2	XXL
FF10001-B3	KIDS	30591875	2.99	XXX	45	S
FF10001-B3	KIDS	30591875	2.99	XXX	23	M
FF10001-B3	KIDS	30591875	2.99	XXX	25	L
FF10001-B3	KIDS	30591875	2.99	XXX	6	XL
FF10001-B3	KIDS	30591875	2.99	XXX	12	XXL

如:

ITEM#	BARCODE	SKU/PLU	COLOR	SIZE	PRICE	DESC	QTY	FABRIC CONTENT
PO20130204	400001234567	5414089	WHITE	S	\$5.900	Model A	210	57%Cotton 38%Polyester 5%Spandex
				M	\$5.900	Model A	420	
				L	\$5.900	Model A	630	
				XL	\$5.900	Model A	420	
	400002234567	5414096	CORAL GLOW	S	\$5.900	Model A	210	
				M	\$5.900	Model A	420	
				L	\$5.900	Model A	630	
				XL	\$5.900	Model A	420	
	400003456567	5414102	WHITE	S	\$5.900	Model B	210	
				M	\$5.900	Model B	420	
				L	\$5.900	Model B	630	
				XL	\$5.900	Model B	420	
	400004654321	5414119	CORAL GLOW	S	\$5.900	Model B	210	
				M	\$5.900	Model B	420	
				L	\$5.900	Model B	630	
				XL	\$5.900	Model B	420	
	4000042234567	5414126	BLACK/CORAL GLOW	S	\$7.900	Model C	450	
				M	\$7.900	Model C	900	
				L	\$7.900	Model C	1350	
				XL	\$7.900	Model C	900	
	4000042376833	5414140	BLACK/CITRON	S	\$7.900	Model C	340	
				M	\$7.900	Model C	680	
				L	\$7.900	Model C	1020	
				XL	\$7.900	Model C	680	

A	B	C	D	E	F	G	H	I
ITEM#	BARCODE	SKU/PLU	COLOR	SIZE	PRICE	DESC	QTY	FABRIC CONTENT
PO20130204	400001234567	5414089	WHITE	S	5.9	Model A	221	57%Cotton 38%Polyester 5%Spandex
PO20130204	400001234567	5414089	WHITE	M	5.9	Model A	441	57%Cotton 38%Polyester 5%Spandex
PO20130204	400001234567	5414089	WHITE	L	5.9	Model A	662	57%Cotton 38%Polyester 5%Spandex
PO20130204	400001234567	5414089	WHITE	XL	5.9	Model A	441	57%Cotton 38%Polyester 5%Spandex
PO20130204	400002234567	5414096	CORAL GLOW	S	5.9	Model A	221	57%Cotton 38%Polyester 5%Spandex
PO20130204	400002234567	5414096	CORAL GLOW	M	5.9	Model A	441	57%Cotton 38%Polyester 5%Spandex
PO20130204	400002234567	5414096	CORAL GLOW	L	5.9	Model A	662	57%Cotton 38%Polyester 5%Spandex
PO20130204	400002234567	5414096	CORAL GLOW	XL	5.9	Model A	441	57%Cotton 38%Polyester 5%Spandex
PO20130204	400003456567	5414102	WHITE	S	5.9	Model B	221	57%Cotton 38%Polyester 5%Spandex
PO20130204	400003456567	5414102	WHITE	M	5.9	Model B	441	57%Cotton 38%Polyester 5%Spandex
PO20130204	400003456567	5414102	WHITE	L	5.9	Model B	662	57%Cotton 38%Polyester 5%Spandex
PO20130204	400003456567	5414102	WHITE	XL	5.9	Model B	441	57%Cotton 38%Polyester 5%Spandex
PO20130204	400004654321	5414119	CORAL GLOW	S	5.9	Model B	221	57%Cotton 38%Polyester 5%Spandex
PO20130204	400004654321	5414119	CORAL GLOW	M	5.9	Model B	441	57%Cotton 38%Polyester 5%Spandex
PO20130204	400004654321	5414119	CORAL GLOW	L	5.9	Model B	662	57%Cotton 38%Polyester 5%Spandex
PO20130204	400004654321	5414119	CORAL GLOW	XL	5.9	Model B	441	57%Cotton 38%Polyester 5%Spandex
PO20130204	4000042234567	5414126	BLACK/CORAL GLOW	S	7.9	Model C	473	57%Cotton 38%Polyester 5%Spandex
PO20130204	4000042234567	5414126	BLACK/CORAL GLOW	M	7.9	Model C	945	57%Cotton 38%Polyester 5%Spandex
PO20130204	4000042234567	5414126	BLACK/CORAL GLOW	L	7.9	Model C	1418	57%Cotton 38%Polyester 5%Spandex
PO20130204	4000042234567	5414126	BLACK/CORAL GLOW	XL	7.9	Model C	945	57%Cotton 38%Polyester 5%Spandex
PO20130204	4000042376833	5414140	BLACK/CITRON	S	7.9	Model C	357	57%Cotton 38%Polyester 5%Spandex
PO20130204	4000042376833	5414140	BLACK/CITRON	M	7.9	Model C	714	57%Cotton 38%Polyester 5%Spandex
PO20130204	4000042376833	5414140	BLACK/CITRON	L	7.9	Model C	1071	57%Cotton 38%Polyester 5%Spandex
PO20130204	4000042376833	5414140	BLACK/CITRON	XL	7.9	Model C	714	57%Cotton 38%Polyester 5%Spandex



## 把两个数据文件通过关键字合成为一个数据文件

如：

E	F	G	H	I	J	K	L
品名	颜色		尺码	款号	号型1	条形码	面料
基础吊带	米白		S	W018WI0302	155/80A		92%棉 8%氨纶
基础吊带	米白		M	W018WI0302	160/84A		92%棉 8%氨纶
基础吊带	米白		L	W018WI0302	165/88A		92%棉 8%氨纶
基础吊带	米白		XL	W018WI0302	170/92A		92%棉 8%氨纶
基础吊带	浅粉		S	W018WI0302	155/80A		92%棉 8%氨纶
基础吊带	浅粉		M	W018WI0302	160/84A		92%棉 8%氨纶
基础吊带	浅粉		L	W018WI0302	165/88A		92%棉 8%氨纶
基础吊带	浅粉		XL	W018WI0302	170/92A		92%棉 8%氨纶
基础吊带	黑色		S	W018WI0302	155/80A		92%棉 8%氨纶
基础吊带	黑色		M	W018WI0302	160/84A		92%棉 8%氨纶
基础吊带	黑色		L	W018WI0302	165/88A		92%棉 8%氨纶
基础吊带	黑色		XL	W018WI0302	170/92A		92%棉 8%氨纶

主数据

	A	B	C	D	E	F	G
1	商品条码	产品名称	款号	颜色	尺码	吊牌价	
2	6957835037180	圆领上衣W018WL0403	W018WL0403	本白	S	229	
3	6957835037197	圆领上衣W018WL0403	W018WL0403	本白	M	229	
4	6957835037203	圆领上衣W018WL0403	W018WL0403	本白	L	229	
5	6957835037210	圆领上衣W018WL0403	W018WL0403	本白	XL	229	
6	6957835037227	圆领上衣W018WL0403	W018WL0403	灰色	S	229	
7	6957835037234	圆领上衣W018WL0403	W018WL0403	灰色	M	229	
8	6957835037241	圆领上衣W018WL0403	W018WL0403	灰色	L	229	

辅助数据

通过“款号”“尺码”“颜色”三个索引字段，把辅助数据中对应的条码或其他信息添加到主数据文件中

E	F	G	H	I	J	K	L
品名	颜色		尺码	款号	号型1	条形码	面料
基础吊带	米白		S	W018WI0302	155/80A	6957835037180	92%棉 8%氨纶
基础吊带	米白		M	W018WI0302	160/84A	6957835037197	92%棉 8%氨纶
基础吊带	米白		L	W018WI0302	165/88A	6957835037203	92%棉 8%氨纶
基础吊带	米白		XL	W018WI0302	170/92A	6957835037210	92%棉 8%氨纶
基础吊带	浅粉		S	W018WI0302	155/80A	6957835037227	92%棉 8%氨纶
基础吊带	浅粉		M	W018WI0302	160/84A	6957835037234	92%棉 8%氨纶
基础吊带	浅粉		L	W018WI0302	165/88A	6957835037241	92%棉 8%氨纶
基础吊带	浅粉		XL	W018WI0302	170/92A	6957835037258	92%棉 8%氨纶
基础吊带	黑色		S	W018WI0302	155/80A	6957835037265	92%棉 8%氨纶
基础吊带	黑色		M	W018WI0302	160/84A	6957835037272	92%棉 8%氨纶
基础吊带	黑色		L	W018WI0302	165/88A	6957835037289	92%棉 8%氨纶
基础吊带	黑色		XL	W018WI0302	170/92A	6957835037296	92%棉 8%氨纶

# TAGProof 服装标签样稿生成器：

## 1) 吊牌和水洗签样稿输出

给委托商签样确认



### - 单面签样稿输出



### - 双面签样稿输出



## 2) 异形组版：提供多种排版方式的组版（此处无节省版材的优化算法）



数码印刷或制版胶印

\* 图例为尾对尾，按数据  
库顺序，没有节省版材优  
化。



异形组版举例



## VariPrint 专业版:

### 1) 各种应用的核心平台软件

- 防伪标签
- 个性化标签
- 服装标签
- 各类证卡

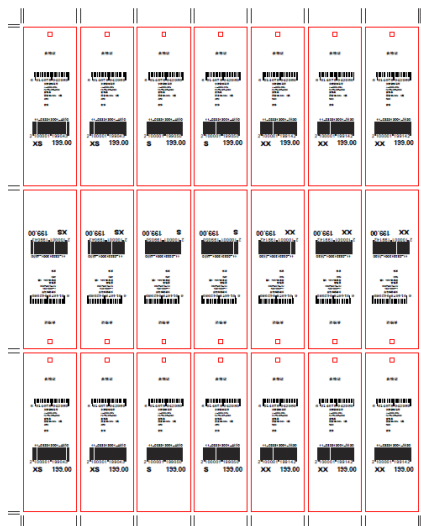
### 2) 应用于服装标签行业

应用方案1



- 供后续TAGProof制作签样稿
- 供后续TAGImposer制作生产用大版文件

应用方案2



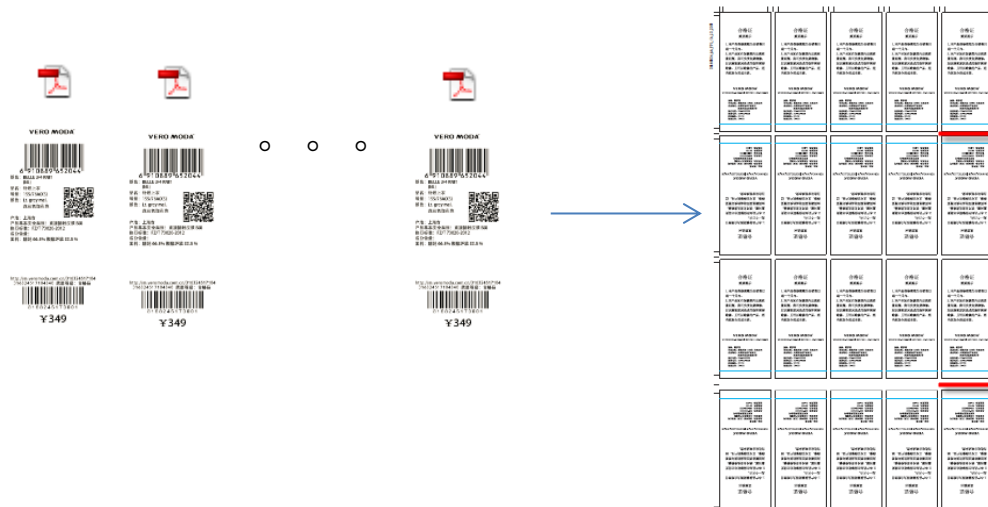
- 一款一个大版，数码印刷
- 多款连拼大版，数码印刷

## VariPrint专业版和设计版的异同:

- 设计功能完全一样
- 专业版可输出不带水印的pdf，设计版不能输出不带水印的pdf
- 设计版制作的版式文件最后画稿输出需借助专业版。适合版式文件设计需要多人制作的生成环境。

## TAGImposer智能组版器：

- 1) 每款按各自订单数量进行优化算法下的自动混拼，直接输出大版文件。
- 2) 目的：省版省纸，主要用于胶印，也可用于数码印刷。



数码印刷或制版胶印

\* 图例为尾对尾，进行节省版材优化。

## RFID数据生成器：

- 1) 输出多款PDF给单枚UV打印设备打印。
- 2) 输出RFID写入文件与相关设备配套使用。

	A	B	C	D	E	F
1	ID	BARCODE	EPC	ACCESS	KILL	USER
2	3301	HKMCJ2E069A79005A11	50001F393508C0000019	11111111	22222222	33333333
3	3302	HKMCJ2E069A79005A11	50001F393508C0000029	11111111	22222222	33333333
4	3303	HKMCJ2E069A79005A11	50001F393508C0000039	11111111	22222222	33333333
5	3304	HKMCJ2E069A79005A11	50001F393508C0000049	11111111	22222222	33333333
6	3305	HKMCJ2E069A79005A11	50001F393508C0000059	11111111	22222222	33333333
7	3306	HKMCJ2E069A79005A11	50001F393508C0000069	11111111	22222222	33333333
8	3307	HKMCJ2E069A79005A11	50001F393508C0000079	11111111	22222222	33333333
9	3308	HKMCJ2E069A79005A11	50001F393508C0000089	11111111	22222222	33333333
10	3309	HKMCJ2E069A79005A11	50001F393508C0000099	11111111	22222222	33333333
11	3310	HKMCJ2E069A79005A11	50001F393508C00000A9	11111111	22222222	33333333
12	3311	HKMCJ2E069A79005A11	50001F393508C00000B9	11111111	22222222	33333333
13	3312	HKMCJ2E069A79005A11	50001F393508C00000C9	11111111	22222222	33333333
14	3313	HKMCJ2E069A79005A11	50001F393508C00000D9	11111111	22222222	33333333
15	3314	HKMCJ2E069A79005A11	50001F393508C00000E9	11111111	22222222	33333333
16	3315	HKMCJ2E069A79005A11	50001F393508C00000F9	11111111	22222222	33333333
17	3316	HKMCJ2E069A79005A11	50001F393508C0000109	11111111	22222222	33333333
18	3317	HKMCJ2E069A79005A11	50001F393508C0000119	11111111	22222222	33333333
19	3318	HKMCJ2E069A79005A11	50001F393508C0000129	11111111	22222222	33333333
20	3319	HKMCJ2E069A79005A11	50001F393508C0000139	11111111	22222222	33333333
21	3320	HKMCJ2E069A79005A11	50001F393508C0000149	11111111	22222222	33333333
22	3321	HKMCJ2E069A79005A11	50001F393508C0000159	11111111	22222222	33333333
23	3322	HKMCJ2E069A79005A11	50001F393508C0000169	11111111	22222222	33333333
24	3323	HKMCJ2E069A79005A11	50001F393508C0000179	11111111	22222222	33333333
25	3324	HKMCJ2E069A79005A11	50001F393508C0000189	11111111	22222222	33333333
26	3325	HKMCJ2E069A79005A11	50001F393508C0000199	11111111	22222222	33333333
27	3326	HKMCJ2E069A79005A11	50001F393508C00001A9	11111111	22222222	33333333

## RFID数据比对器：

把读写后的RFID数据与客户原始RFID数据库进行比对，列出EPC，TID重码和读写出错的数据，并列出各自条码的记录数，帮助操作员补单和安全出货。

	A	B	C	D	E	F	G	H	I	J	K	L	M	N	O
1	ID	SeqNo	Barcode	TID	EPC	UserMemc	AccessPw	KillPw	RSSI	Times	Status1	Status2	EPC_SI	TID_SI	
561	560		2184M188	E2801170;21844D318					-45	09.23.48	Pass	Pass			
562	561		2184M188	E2801170;21844D318					-45	09.23.49	Pass	Pass			
563	562		2184M188	E2801170;21844D318					-44	09.23.50	Pass	Pass			
564	563		2184M188	E2801170;21844D318					-44	09.23.50	Pass	Pass			
565	564		2184M188	E2801170;21844D318					-44	09.23.51	Pass	Pass			
566	565		2184M188	E2801170;21844D318					-44	09.23.52	Pass	Pass			
567	566		2184M188	E2801170;21844D318					-44	09.23.53	Pass	Pass			
568	567		2184M188	E2801170;21844D318					-45	09.23.54	Pass	Pass			
569	568		2184M188	E2801170;21844D318					-44	09.23.54	Pass	Pass			
570	569		2184M188	E2801170;21844D318					-45	09.23.55	Pass	Pass			
571	570		2184M188	E2801170;21844D318					-45	09.23.56	Pass	Pass			
572	571		2184M188	E2801170;21844D318					-44	09.23.56	Pass	Pass			
573	572		2184M188	E2801170;21844D318					-45	09.23.57	Pass	Pass			
574	573		2184M188	E2801170;21844D318					-45	09.23.58	Pass	Pass			
575	574		2184M188	E2801170;21844D318					-45	09.23.59	Pass	Pass			
576	575		2184M188	E2801170;21844D318					-45	09.23.59	Pass	Pass			
577	576		2184M188	E2801170;21844D318					-45	09.24.00	Pass	Pass			
578	577		2184M188	E2801170;21844D318					-45	09.24.01	Pass	Pass			
579	578		2184M188	E2801170;21844D318					-45	09.24.01	Pass	Pass			
580	579		2184M188	E2801170;21844D318					-45	09.24.02	Pass	Pass			
581	580		2184M188	E2801170;21844D318					-44	09.22.47	Pass	Pass	470	470	
582	581		2184M188	E2801170;21844D318					-45	09.23.43	Pass	Pass	553	553	
583	1		2184M188	E2801170;21844D318					-45	09.16.50	Pass	Pass	1	1	
584	2		2184M188	E2801170;21844D318					-44	09.16.50	Pass	Pass	2	2	
585	3		2184M188	E2801170;21844D318					-45	09.16.51	Pass	Pass	3	3	

## 桌面条码打印机应用：

	B	C
1	Size	QTY
2	S	5
3	M	6
4	L	13

	B	C
1	Size	QTY
2	S	5
3	S	5
4	S	5
5	S	5
6	S	5
7		
8		
9		
10	M	6
11	M	6
12	M	6
13	M	6
14	M	6
15	M	6
16		
17		
18	L	13
19	L	13
20	L	13
21	L	13
22	L	13
23	L	13
24	L	13
25	L	13
26	L	13
27	L	13
28	L	13
29	L	13
30	L	13



通过  
VariPrint  
设计打印

S	S
S	S
S	
M	M
M	M
M	M
L	L
L	L
L	L
L	L
L	L
L	L
L	L
L	L
L	L
L	

PDF格式文件



选择打印  
机驱动直  
接打印



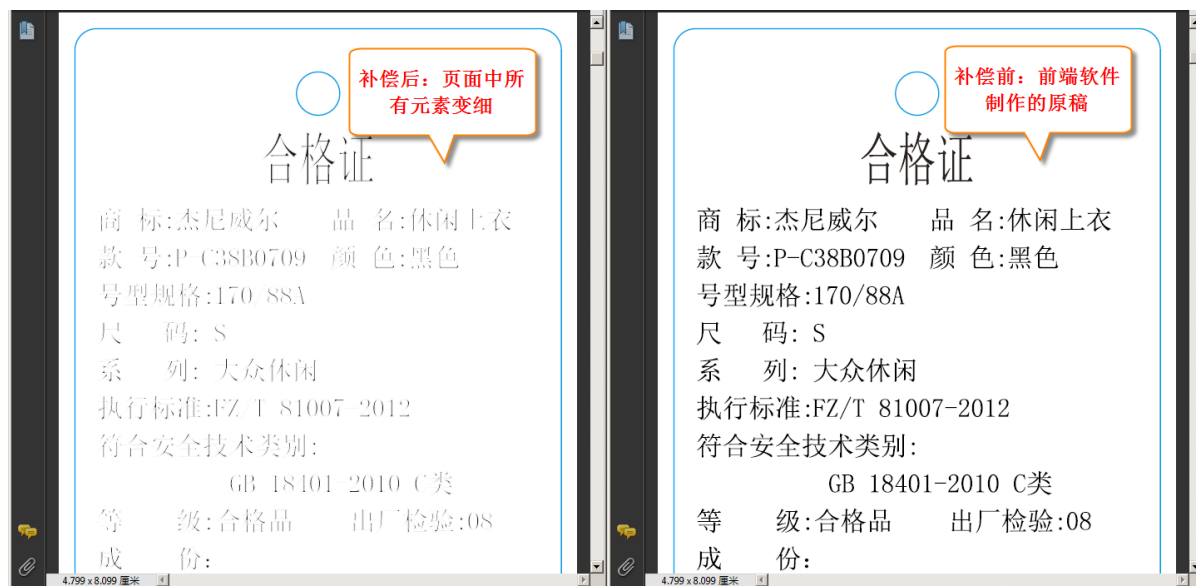
桌面条码打印机

- 1) 数据全自动整理处理。
- 2) 设计拼版打印到PDF。
- 3) 批量打印，自动分隔便于分拣。

# HPGS Variable Object Lining 热转印标签模块



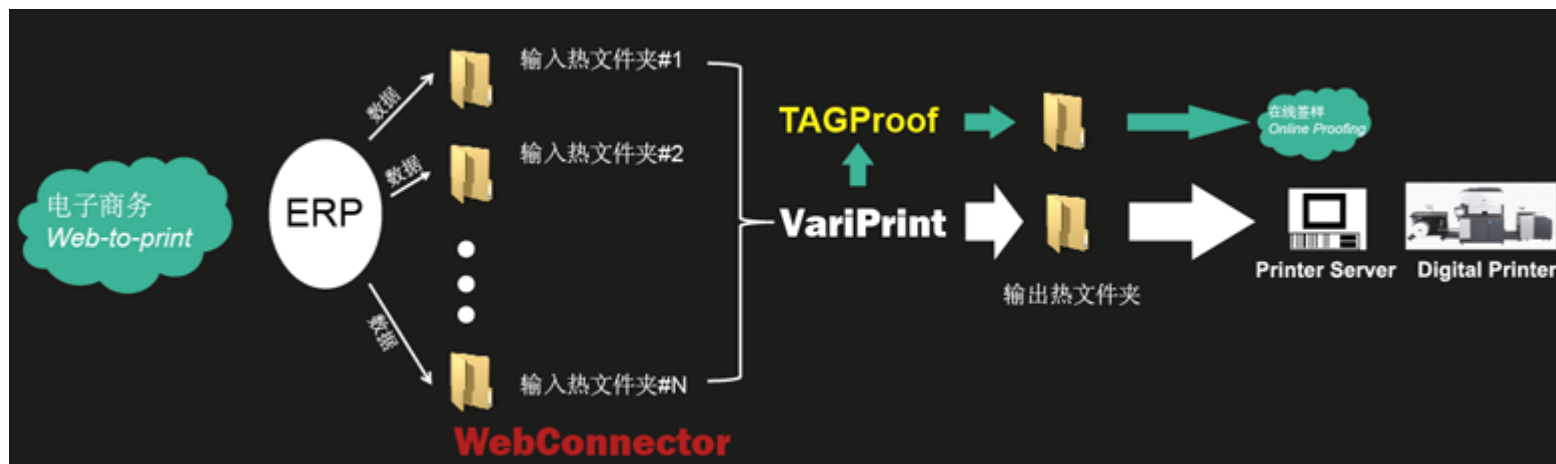
功能一：批量生成丝网印刷画稿



功能二：通过调节图文的粗细来补偿UV印刷引起的看上去黑色浓重和条码阅读等级下降的问题。  
注：条码黑条宽补偿在VariPrint里面还可单独调节。

## WebConnector

WebConnector网络任务管理器是一个可变作业的多任务管理器。它与VariPrint配合使用，以输入热文件夹为桥梁与前端数据中心连接起来，让VariPrint成为背后可变作业输出引擎，最终实现无人工参与的可变作业执行全程自动化。



注:

每个热文件夹对应一个工程文件，一旦发现文件夹中有新的数据导入，VariPrint会在后台自动启动，然后输出文件到输出文件夹。